





PRODUTTIVITA' ECCEZIONALE:

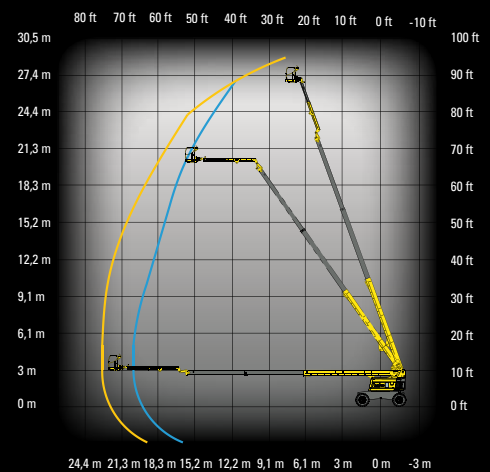
- il movimento proporzionale del braccio telescopico insieme all'ampia escursione del nuovo jib telescopico ottagonale permette estrema praticità per raggiungere ogni area di lavoro e superare ostacoli.
- Tre movimenti proporzionali e simultanei
- Doppia capacità di portata: 350Kg (3persone) 230 Kg (2 persone)
- Fuori sagoma di soli 72 cm

PERFORMANCE ECCEZIONALI SU TERRENI ACCIDENTATI:

- 4 ruote motrici
- Assale posteriore oscillante
- Blocco idraulico differenziale
- Altezza da terra 54 cm

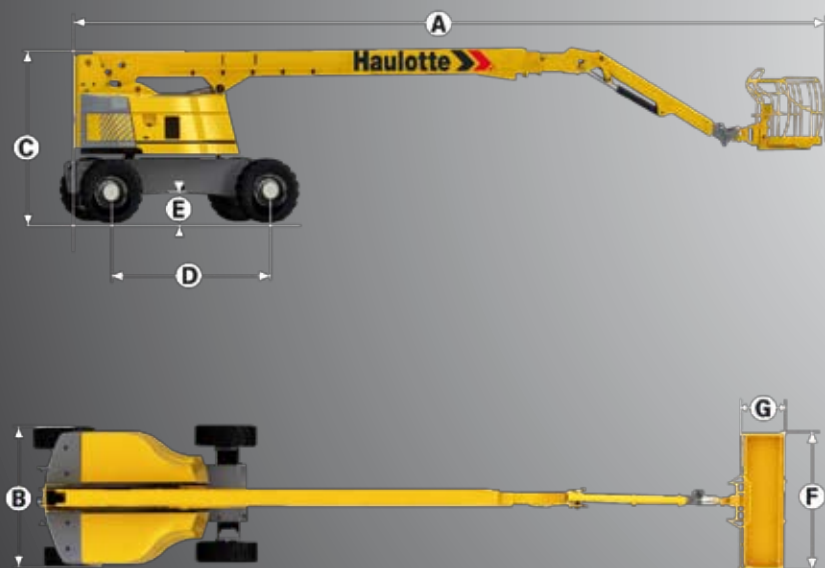
230 kg / 2x 
507 lbs

350 kg / 3x 
770 lbs



H28 TJ+

Piattaforma telescopica



DATI TECNICI:

H28 TJ+

Altezza di lavoro	28,20 m
Altezza piano calpestio	26,20 m
Sbraccio laterale massimo	22,60 m
Portata massima	230 - 350 kg
F x G - Dimensione cestello	1,8 x 0,8 m
A - Lunghezza a riposo	12,35 m
B - Larghezza lavoro	2,49 m
C - Altezza a riposo	2,95 m
Escursione verticale jib	140° (+70/-70)
Rotazione idraulica cestello	180° (+90/-90)
Escursione braccio	70 °
Rotazione torretta	360 °
Luce fuori sagoma	72 cm
D - Interasse	3 m
E - Altezza da terra	54 cm
Massima inclinazione operativa	4 °
Velocità di traslazione	0,5 - 5 km/h
Pendenza massima superabile	40%
Raggio di sterzata-esterno	7,45 m
Pneumatici (Riempito di shiuma)	18-625
Motore	55 kW - 74,7 CV
Peso totale	17 300 kg

EQUIPAGGIAMENTO STANDARD:

- Jib telescopico
- Braccio in 3 sezioni collegato direttamente nella torretta
- Jib telescopico in acciaio a sezione ottagonale per la massima rigata'
- La carreggiata fissa permette un utilizzo immediato della macchina
- Trasmissione idrostatica
- Livellamento automatico della piattaforma
- Facile manutenzione : blocco motore rotante
- Cofani ad apertura ad ala di gabbiano
- Sicurezza nell'utilizzo con vento fino a 45 Km/h
- Controllo dell'inclinazione
- Sistema di limitazione e controllo del carico
- Comando elettropompa di soccorso per la discesa di emergenza anche sul quadro comandi alto
- Clacson
- Contatore

OPZIONI ED CARATTERISTICHE

- Lampeggiante
- Segnalatore acustico di movimento
- Faro di Lavoro
- Presa elettrica in cesta
- generatore a bordo
- Olio idraulico biodegradabile
- Cestello largo



Haulotte 
GROUP