



Optimale Produktivität

- Bis zu 4 simultane, proportionale Bewegungen
- Kompakte und einfache Transportmöglichkeit

Exzellente Manövrierfähigkeit in engsten Räumen

- Geringer Wenderadius
- Kein Überhang

Bemerkenswerte Geländefähigkeit

- 4 Lenkbare Antriebsräder
- Differentialsperre
- Bodenfreiheit 42 cm



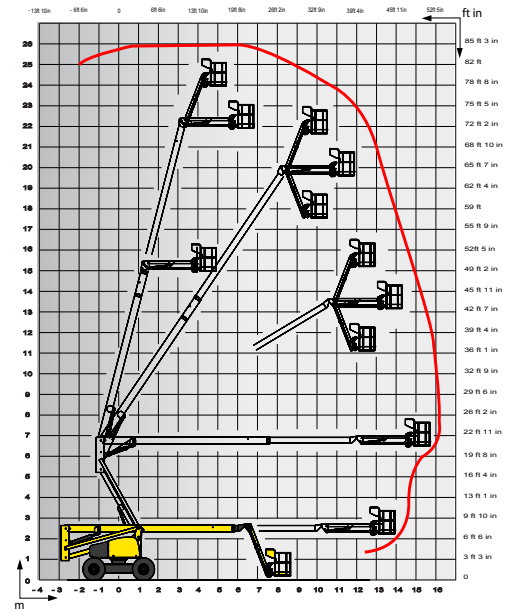
HA260 PX

GELENKARBEITSBÜHNEN

TECHNISCHE EIGENSCHAFTEN

HA260 PX

Arbeitshöhe	25.6 m
Plattformhöhe	23.6 m
Maximale Reichweite	16.2 m
Gelenkpunkt	6.76 m
Maximale Tragfähigkeit	230 kg
F x G Plattformabmessung	1.8 x 0.8 m
A Länge	12 m
H Transportlänge	9.5 m
B Breite	2.38 m
C Höhe im eingefahrenen Zustand	2.71 m
Vertikaler Schwenkbereich	140° (+70/-70)
Plattformschwenkbereich	180° (+90/-90)
Schwenkbereich des Oberwagens	360°
Überhang	0 m
D Radstand	2.8 m
E Bodenfreiheit	42 cm
Neigungsmesser	5°
Fahrgeschwindigkeit	0.5 - 4.5 km/h
Maximale Steigfähigkeit	40 %
Wenderadius - außen	4.15 m
Reifen - schaumgefüllt	385/65-22.5
Motor	33.2 kW - 45.1 hp
Gesamtgewicht	15 890 kg



STANDARDAUSSTATTUNG

- 4 Lenkbare Antriebsräder
- Differentialsperren verbessern die Geländegängigkeit
- Proportionale Steuerungen verbessern den Komfort und die Sicherheit
- 4 simultane Bewegungen für maximale Produktivität
- 230kg (2 Personen) im Arbeitskor
- Akustischer und optischer Alarm bei Schrägstand und Überlast
- Notablass vom Arbeitskorb durch elektrische Notpumpe gewährleistet
- 12V Starterbatterie
- Einsatz bei Windgeschwindigkeit bis 45 km/h
- Betriebsstundenzähler
- Abschlepp- und Kranösen

OPTIONEN UND ZUBEHÖR

- Generator 3,3 kW
- Kit für kalte Länder
- Steckdose im Arbeitskorb
- Alarm Packet (Bewegungs- und Fahralarm)
- Akustisches Fahrsignal
- Rundumkennleuchte
- 15W Blitzleuchte
- Druckluftleitung im Arbeitskorb
- 55W Arbeitsscheinwerfer im Arbeitskorb
- Hydraulikölkühler
- Hydrauliköltank und System für warme Länder
- Biologisch abbaubares Hydrauliköl
- Bedienpultabdeckung oben (Plexiglas fest montiert)
- Funkenflugschutz am Auspuff
- FI - Schutzschalter
- Breiter Arbeitskorb (2,44 x 0,80 m)

