



### Optimale Produktivität

- Schwenkbereich: 360° endlos
- Voll proportionale und simultane Steuerung der Bewegungen
- Geringer Wenderadius (3.9m)
- Kein Überhang

### Bemerkenswerte Geländefähigkeit

- 4 angetriebene und lenkbare Räder für maximale Manövrierfähigkeit
- Außerordentliche seitliche Reichweite von 13,5 m
- Hydraulische Differentialsperre
- Bodenfreiheit 42 cm

### Robust, zuverlässig und einfache Wartung

**Haulotte**   
GROUP

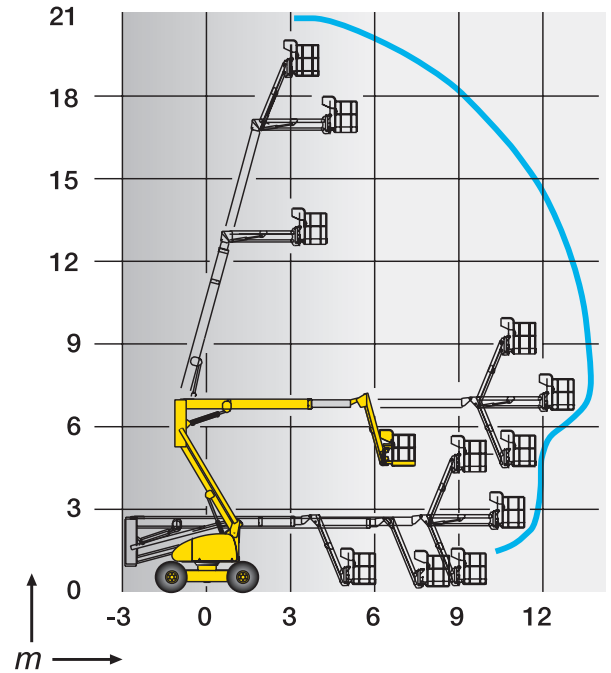
More than lifting



### TECHNISCHE EIGENSCHAFTEN

### HA20 PX

Arbeitshöhe	20.65 m
Plattformhöhe	18.65 m
Maximale Reichweite	13.5 m
Gelenkpunkt	6.8 m
Maximale Tragfähigkeit	230 kg
<b>F</b> x <b>G</b> Plattformabmessung	1.8 x 0.8 m
<b>A</b> Länge	8.93 m
<b>B</b> Breite	2.38 m
<b>C</b> Höhe im eingefahrenen Zustand	2.67 m
<b>H</b> Transportlänge	6.8 m
Höhe - Einlagerung	3.1 m
Vertikaler Schwenkbereich	140° (+70/-70)
Plattformschwenkbereich	180° (+90/-90)
Schwenkbereich des Oberwagens	360°
Überhang	0 m
<b>D</b> Radstand	2.8 m
<b>E</b> Bodenfreiheit	42 cm
Neigungsmesser	5°
Fahrgeschwindigkeit	0.5 - 4.5 km/h
Maximale Steigfähigkeit	40 %
Wenderadius - außen	3.9 m
Reifen - schaumgefüllt	385/65-22.5
Motor	33.2 kW - 45.1 hp
Gesamtgewicht	11 710 kg



### STANDARDAUSSTATTUNG

- Vierradantrieb Allradlenkung
- Schwenkbereich: 360° endlos
- Einsatz im Freien bis zu Windgeschwindigkeiten von 45 km/h
- 150 l Dieseltank, Tanköffnung in 1,50 m Höhe
- Schrägstandüberwachung 5°
- Antriebsbatterien 12 V
- Notablass vom Arbeitskorb durch elektrische Notpumpe gewährleistet
- Freischaltung der Antriebsräder
- Betriebsstundenzähler
- Mechanische Drehkranzarretierung
- Abschlepp- und Kranösen

### OPTIONEN UND ZUBEHÖR

- Steckdose im Arbeitskorb
- Breiter Arbeitskorb (2,44 x 0,80 m)
- Akustisches Fahrsignal
- Rundumkennleuchte
- Arbeitsscheinwerfer
- Katalysator
- Biologisch abbaubares Hydrauliköl
- Kit für kalte Länder
- Kit für warme Länder
- Reifen - nicht-markierend
- Blinklicht
- 250 Kg Korblast einsetzbar bis zu 60 km/h max. Wingschwindigkeit
- Generator 3,3kW

