

Impiego flessibile anche su piccole rampe ed irregolarità della pavimentazione

Motore trazione trifase potente, esente da manutenzione

Maneggevole e compatto

Sollevamento e abbassamento precisi

Lavoro confortevole

**LION**  
technology



## EJC 112 con comfort su rampa

### Elevatore elettrico a timone (1.200 kg)

I carrelli elevatori a timone EJC Serie 1 esprimono al meglio le loro qualità se utilizzati per tragitti brevi e per il deposito o il prelievo fino a un'altezza di 3.600 mm. Con corsie di lavoro strette, l'EJC è particolarmente semplice e sicuro da manovrare. È inoltre possibile muoversi con il timone sollevato in modalità marcia lenta.

Il potente motore con tecnologia a corrente trifase da 24 V, grazie al suo grado di rendimento ottimizzato, assicura velocità elevate e un'eccellente accelerazione in ogni situazione. I carrelli elevatori della serie EJC 1 offrono i migliori presupposti per una movimentazione efficiente e rapida della merce.

La funzione comfort su rampa attiva un semplice sollevamento della punta delle razze. Ciò aumenta notevolmente la luce libera da pavimento, soprattutto nella parte anteriore delle razze. Il vantaggio: superamento semplice di soglie, pavimentazioni

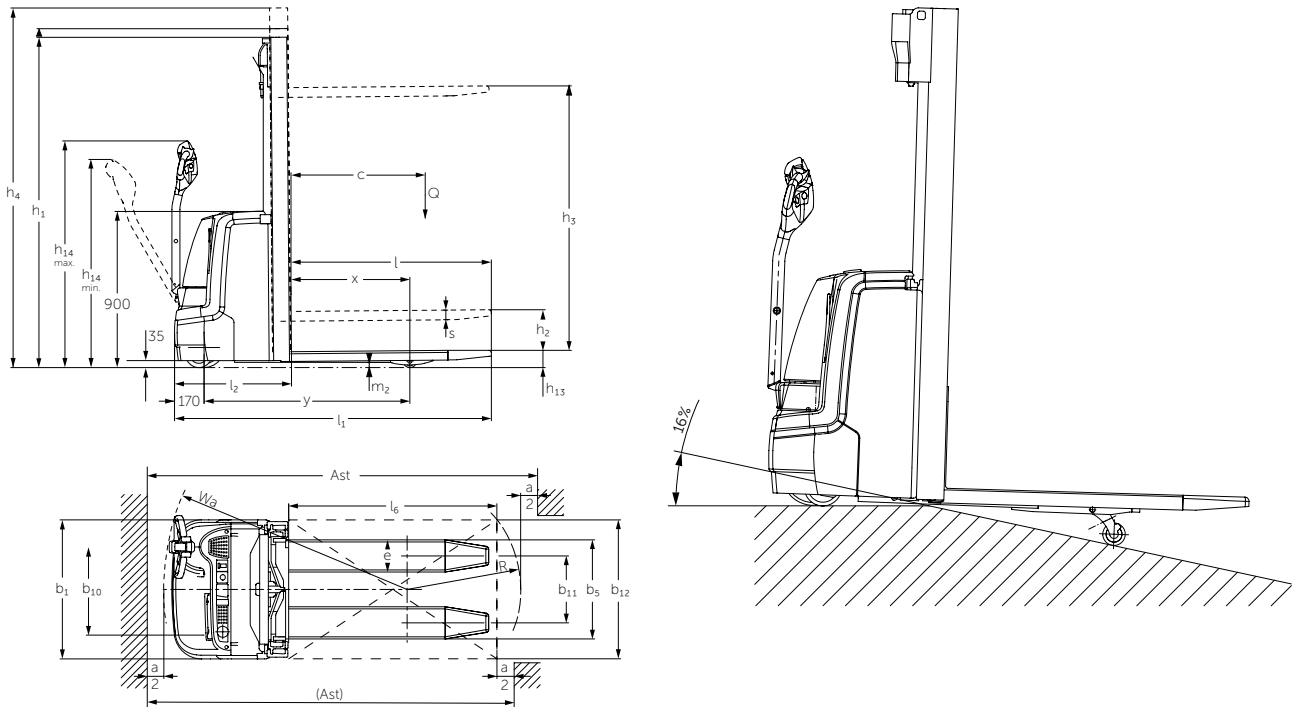
irregolari o piccole rampe, senza appoggiarsi a terra. Un altro vantaggio è dato dal comando di sollevamento particolarmente preciso e senza scatti. Ciò semplifica soprattutto lo stoccaggio di grandi carichi in scaffalature strette. I bassi livelli di rumore durante il sollevamento riducono l'affaticamento dell'operatore.

L'impianto idraulico proporzionale assicura che i carichi possano essere depositati molto delicatamente sul pavimento o sullo scaffale. L'EJC 112 è dotato di batterie con capacità fino a 200 Ah. Un caricabatteria incorporato (opzionale) consente alla batteria integrata di essere caricata in modo facile e sicuro da qualsiasi presa di corrente. È disponibile in opzione una funzione di carica rapida.

Pratici vani portaoggetti sul cruscotto e nella parte frontale del carrello consentono di avere subito a portata di mano tutti gli strumenti necessari, come ad es. penne, taglierini o documenti.

**JUNGHEINRICH**

# EJC 112 con comfort su rampa



Versioni con montante standard EJC 112 RK

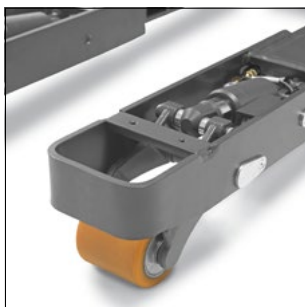
	Sollevamento $h_3$ (mm)	Altezza montante abbassato <sup>1)</sup> $h_1$ (mm)	Sollevamento libero $h_2$ (mm)	Altezza montante sollevato $h_4$ (mm)
A due stadi ZT	2500	1750	100	2975
	2700	1850	100	3175
	2900	1950	100	3375
	3200	2100	100	3675
	3600	2300	100	4075
	4100	2550	100	4575
	4300	2650	100	4775
A due stadi ZZ	2500	1700	1225	2975
	2900	1900	1425	3375
	3200	2050	1575	3675
	3600	2250	1775	4075
	4100	2500	2025	4575
	4300	2600	2125	4775

<sup>1)</sup> con 100 mm di sollevamento libero

# Dati tecnici secondo VDI 2198

Caratteristiche	1.1	Costruttore (sigla)		Jungheinrich
	1.2	Modello del costruttore		<b>EJC 112 RK</b>
	1.3	Trazione		Elettrico
	1.4	Posizione operatore		operatore a terra/timone
	1.5	Portata/carico	Q t	1,2
	1.6	Distanza baricentro del carico	c mm	600
	1.8	Distanza del carico	x mm	683
	1.9	Interasse ruote	y mm	1.186
	Pesi	2.1.1	Peso effettivo batteria inclusa (v. riga 6.5)	kg
2.2		Peso sull'asse con carico ant./post.	kg	650 / 1.380
2.3		Peso sull'asse senza carico ant./post.	kg	580 / 250
Ruote/relaio	3.1	Gommatura		PU
	3.2	Dimensione ruote anteriori	mm	Ø 230 x 70
	3.3	Dimensione ruote posteriori	mm	Ø 85x90
	3.4	Dimensioni ruote stabilizzatrici (misurazioni)	mm	Ø 140x54
	3.5	Numero ruote anteriori/posteriori (x = trazione)		1x +1/2
	3.6	Carreggiata anteriore	b <sub>10</sub> mm	507
	3.7	Carreggiata posteriore	b <sub>11</sub> mm	400
Dimensioni base	4.2	Altezza montante (chiuso)	h <sub>1</sub> mm	1.950
	4.3	Sollevamento libero	h <sub>2</sub> mm	100
	4.4	Sollevamento	h <sub>3</sub> mm	2.900
	4.5	Altezza montante sollevato	h <sub>4</sub> mm	3.375
	4.9	Altezza timone in posizione di guida min. / max.	h <sub>14</sub> mm	850 / 1.305
	4.15	Altezza forche abbassate	h <sub>13</sub> mm	90
	4.19	Lunghezza totale	l <sub>1</sub> mm	1.822
	4.20	Lunghezza incluso tallone forche	l <sub>2</sub> mm	672
	4.21	Larghezza totale	b <sub>1</sub> /b <sub>2</sub> mm	800
	4.22	Dimensioni forche	s/e/l mm	56 / 185 / 1.150
	4.25	Scartamento esterno forche	b <sub>5</sub> mm	570
	4.32	Luce libera a metà passo	m <sub>2</sub> mm	30
	4.33	Larghezza corsia di lavoro con pallet 1000 x 1200 trasversale	Ast mm	2.285
	4.34	Larghezza corsia di lavoro con pallet 800 x 1200 longitudinale	Ast mm	2.259
4.35	Raggio di curvatura	W <sub>a</sub> mm	1.405	
Dati sulle prestazioni	5.1	Velocità di traslazione con / senza carico	km/h	6 / 6
	5.2	Velocità di sollevamento con / senza carico	m/s	0,12 / 0,22
	5.3	Velocità di abbassamento con / senza carico	m/s	0,33 / 0,33
	5.8	Pendenza max. superabile con / senza carico	%	8 / 16
	5.10	Freno di esercizio		rigenerativo
Impianto elettrico	6.1	Motore di traslazione, prestazione con S2 60 min.	kW	1,0
	6.2	Motore di sollevamento, prestazione con S3 (ED) 12%	kW	2
	6.3	Batteria secondo DIN 43531/35/36 A, B, C, no		British Standard
	6.4	Tensione batteria/capacità nominale batteria K5	V/Ah	24 / 200
	6.5	Peso batteria	kg	185
	6.6	Consumo energia secondo ciclo VDI	kWh/h	0,93
Varie	8.1	Tipo impianto elettronico		speedCONTROL AC
	8.4	Soglia rumore secondo EN 12 053, l'operatore	dB (A)	62

# Vantaggi



## Comfort su rampa per pavimentazioni sconnesse e rampe

Due robusti cilindri servono ad aumentare l'altezza libera dal suolo sotto le razze. Grazie alla posizione leggermente inclinata, il baricentro del carico si pone in una posizione di maggiore sicurezza. Ciò permette l'impiego dell'EJC anche in presenza di soglie, rampe o su pavimentazioni irregolari.

## Innovativa tecnologia di trasmissione e controllo

I nostri motori con tecnologia a corrente trifase offrono una maggiore potenza e al contempo una riduzione dei costi di esercizio, grazie alla perfetta armonizzazione con il sistema di comando da noi sviluppato. I vantaggi sono:

- Elevato rendimento grazie a consumi energetici ridotti.
- Potente accelerazione.
- Cambio della direzione di marcia più rapido.
- Motore di trazione esente da manutenzione.

## Maneggevole e compatto

Impiego ottimale anche in corsie di lavoro e spazi ristretti. Se necessario, è possibile lavorare in sicurezza anche con timone sollevato e con il tasto di marcia lenta premuto.

## Prelievo e stoccaggio comodi e precisi

Operazioni di deposito e di prelievo particolarmente sicure ed efficienti grazie a:

- Sollevamento preciso e senza scatti del carico grazie al motore idraulico a velocità regolata.
- Deposito senza scatti del carico grazie al sistema idraulico proporzionale.
- Il lungo timone di sicurezza assicura un'ottimale distanza dell'operatore dal carrello.
- Notevole riduzione della rumorosità durante il sollevamento lento.

## Pratici vani portaoggetti

L'EJC offre numerosi vani portaoggetti per avere sempre gli strumenti a portata di mano:

- Vano portadocumenti nella parte anteriore del cofano.
- Pratici scomparti portaoggetti nel vano strumenti
- Pinza fermadocumenti (in combinazione con il cofano batteria in metallo opzionale).

## Tecnologia di facile manutenzione

- Aperture nella protezione anteriore per interventi di assistenza più veloci e semplici.
- Semplice sostituzione della ruota stabilizzatrice con meccanismo a baionetta sollevando leggermente il carrello.
- Elettronica del timone a tenuta contro umidità e sporco con classe di protezione IP 65.
- Comando elettronico e raddrizzatore incorporato a tenuta contro umidità e sporco con classe di protezione IP 54 (opzionale).

## Lunga durata operativa con batteria piombo acido

- Le capacità della batteria fino a 200 Ah consentono tempi di utilizzo maggiori.
- Caricabatteria incorporato (opzionale) per una carica semplice e sicura da qualunque presa da 230 V (disponibile anche con funzione di carica rapida entro un turno).

## Equipaggiamento aggiuntivo

- CanDis: indicatore di scarica batteria e contatore d'esercizio.
- CanCode: attivazione del carrello tramite codice PIN.
- Griglia reggicarico.
- Possibilità di collegamento, ad es. di terminale, scanner o stampante.
- Cofano batteria particolarmente robusto in metallo per gli impieghi più estremi.

## Tecnologia agli ioni di litio

- Elevata disponibilità grazie a tempi di carica estremamente brevi.
- Non è necessario un cambio batteria.
- Risparmio nei costi grazie alla lunga durata e all'assenza di manutenzione rispetto alle batterie piombo-acido.
- Non sono necessari locali di ricarica ed aerazione, perché non si formano gas.
- Durata più lunga con 5 anni di garanzia Jungheinrich.

## Jungheinrich Italiana S.r.l.

Via Amburgo, 1  
20088 Rosate MI  
Telefono 02 908711  
Telefax 02 908712335

info@jungheinrich.it  
www.jungheinrich.it

Certificazione del Sistema di Gestione per la Qualità Jungheinrich Italiana S.r.l.



Certificazione dei Sistemi di Gestione negli stabilimenti di produzione tedeschi di Norderstedt, Moosburg e Landsberg

ISO 9001  
ISO 14001

Certificazione del Sistema di Gestione della Sicurezza e Salute sul lavoro Jungheinrich Italiana S.r.l.



I mezzi di movimentazione Jungheinrich sono conformi ai requisiti europei di sicurezza



**JUNGHEINRICH**