

# Modell EC520AJ

## ELEKTRISCHE GELENKTELESKOPBÜHNE



### UMWELTFREUNDLICHER

- Kein Lärm und keine Emissionen dank innovativer Lithiumbatterientechnologie und elektrischen Antriebsmotoren.

### PRODUKTIVER

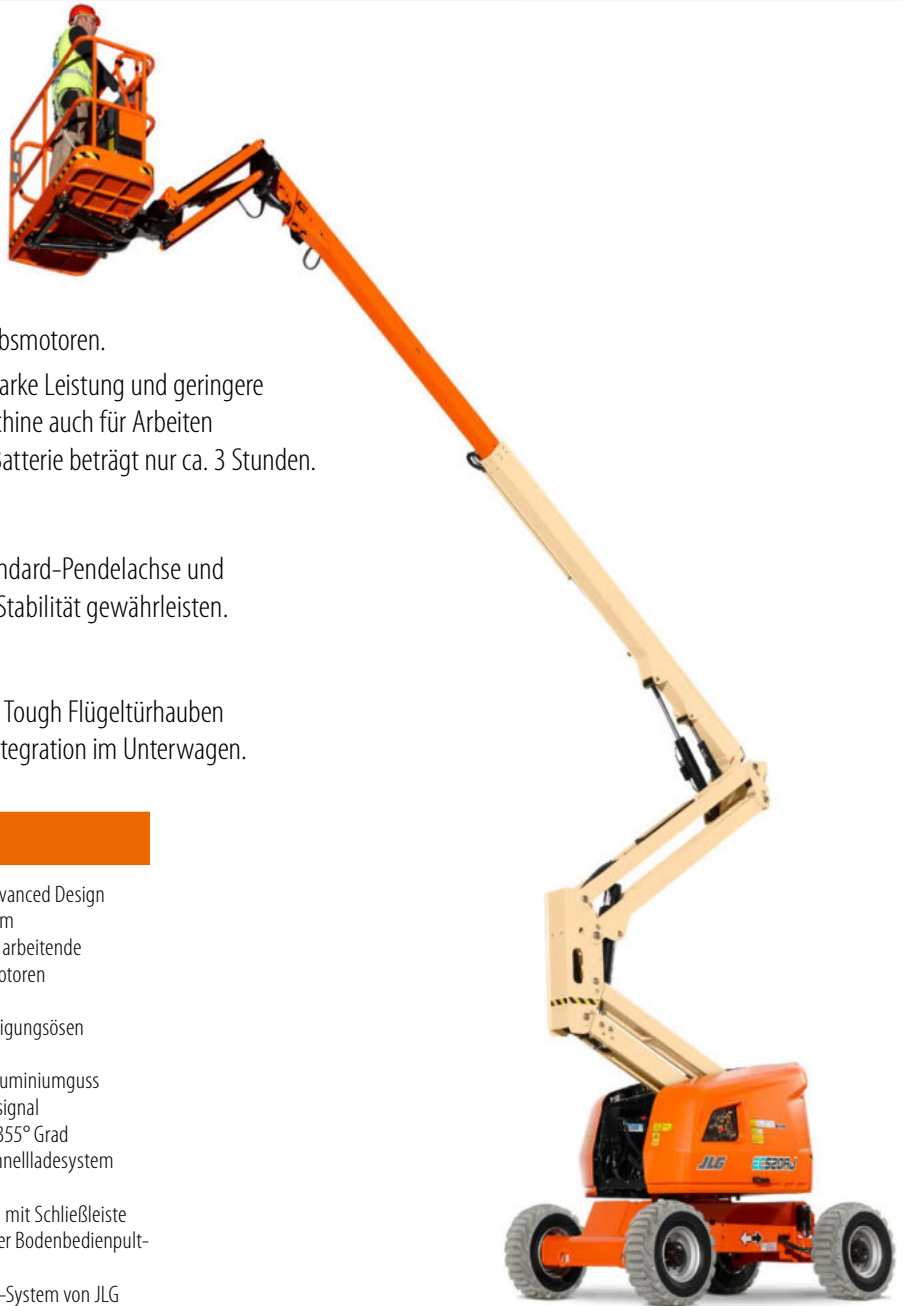
- Erleben Sie die herausragende Geländegängigkeit dank der zwei unabhängigen Wechselstrom-Antriebsmotoren.
- Die effizienten Elektromotoren bieten Ihnen eine starke Leistung und geringere Betriebskosten. Durch Null Emissionen ist die Maschine auch für Arbeiten in Umweltschutzzonen geeignet. Die Ladezeit der Batterie beträgt nur ca. 3 Stunden.

### BESSERE AUSSTATTUNG

- Befahren Sie selbst schweres Gelände dank der Standard-Pendelachse und dem Allradantrieb, die eine optimale Haftung und Stabilität gewährleisten.

### INTELLIGENTES DESIGN

- Geringerer Wartungsaufwand dank moderner Dura Tough Flügel Türhauben und optimaler Schutz der Lithiumbatterien durch Integration im Unterwagen.



### Standardmerkmale

- Multifunktionsbetrieb
- Vollproportionale Joysticksteuerung für den Antrieb mit Daumensteuerung
- Vollproportionale Joysticksteuerung für Hauptausleger und Schwenkfunktion
- Multiple Steuergeschwindigkeit für Ausleger, Teleskop und drehbare Plattform
- Kriechgang für Fahrt-, Hebe- und Schwenkfunktion auswählbar
- 1,24 m langer Korbarm
- Um 180 Grad drehbarer strombetriebener Arbeitsplattformrotor
- Statusanzeigenfeld im Bedienpult auf der Plattform \*
- Lastüberwachungssystem
- Vorbereitung für Wechselstromanschluss im Arbeitsplattform
- 5 Grad Neigungsalarm mit Warnleuchte
- Flügel Türhauben aus DuraTough
- 12-V-Gleichstrom-Hilfsversorgung
- Betriebsstundenzähler
- Interaktive Anzeige an Bodensteuerung
- Control ADE® (Advanced Design Electronics) System
- Zwei unabhängig arbeitende elektrische Radmotoren
- Hupe
- Hebe- und Befestigungsösen
- Pendelachse
- Bedienpult aus Aluminiumguss
- Bewegungswarnsignal
- Schwenkbereich 355° Grad
- 3-kW-Batterieschnellladesystem von Zivan
- Seitlicher Einstieg mit Schließeiste
- Schlüsselbetätigter Bodenbedienpult-Wählschalter
- Aktives SkyGuard-System von JLG
- Synthetisches biologisch abbaubares Hydrauliköl
- 48 V DC Pumpenmotor
- Abriebarme schaumgefüllte 315/55 D20 Reifen

### Standardspezifikationen

- |                       |  |
|-----------------------|--|
| • Elektrisches System | 12V-DC   |
| • Batterien           | 144 Ah   |
| • Antriebsmotoren     | 48-V-Lithium-Batterie mit Batteriemanagementsystem |
| • Hydraulikölbehälter | 30 L   |
| • Reifen              | Abriebarme schaumgefüllte 315/55 D20 Reifen        |

\* Umfasst Bedienpult-Anzeigeleuchten auf der Plattform für Systemstörung, Batterieladestatus, 5-Grad-Neigung und Fußschalterstatus.

\*\* Umfasst Bedienpultabdeckung, Auslegerwischer und Zylinderbälge.

### Zubehör & Optionen

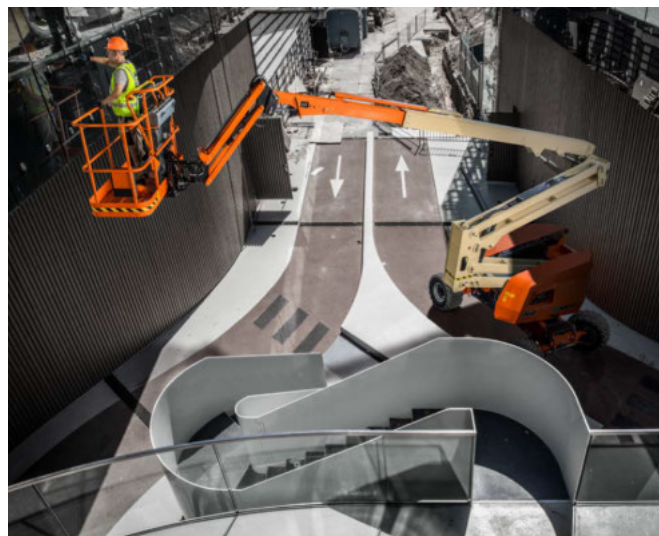
- 0,76 m x 1,22 m Plattform mit Seiteneinstieg und Schließeiste
- 0,76 m x 1,22 m selbstschließende nach innen öffnende Zugangstür
- 0,76 m x 1,52 m Plattform mit Seiteneinstieg und Schließeiste
- 0,76 m x 1,52 m selbstschließende nach innen öffnende Zugangstür
- 13-mm-Luftleitung zur Plattform
- Werkzeugablage in der Plattform
- Plattform-Ladegerät (12 V)
- Plattform-Ladegerät (USB)
- Hydrauliköle für extreme Kälte
- Gelbe Rundumleuchte
- Paket für widrige Umgebungsverhältnisse\*\*
- Leuchtenpaket
- Plattform-Arbeitscheinwerfer
- Tragvorrichtung für Rohre
- SkyGuard-Signalleuchte (ILOS)
- Bewegungswarnsignal
- Scheinwerfer und Schlussleuchten
- Eurostecker und -steckdosen
- Sonderlackierung
- Schaumgefüllte Reifen 315/55 D20 schwarz
- 33 x 12-20 Abriebarme Vollgummireifen
- Containertransport-Reifen 33/1550 x 16,5
- ClearSky CAN
- Paket für kaltes Wetter
- Paket für heißes Wetter
- Größeres Bodensteuerungsdisplay (4 Zoll)

# Modell EC520AJ

## ELEKTRISCHE GELENKTELESKOPBÜHNE

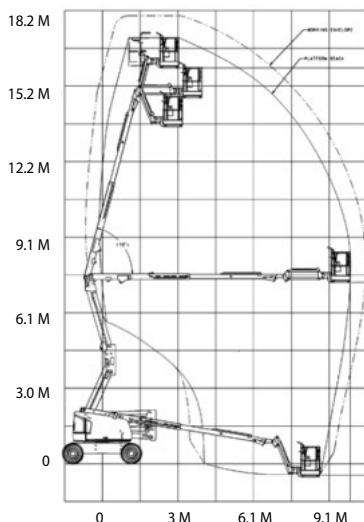
### Technische Daten

• Maximale Arbeitshöhe	18,0 m
• Maximale Plattformhöhe	16,0 m
• Horizontale Reichweite	10,00 m
• Arbeitsreichweite **	10,65 m
• Knickpunkthöhe	7,30 m
• Schwenkbereich	355°
• Plattform Kapazität	250 kg
• Plattformrotor (hydraulisch)	180°
• Korbarm - Gesamtlänge	1,24 m
• Korbarm - Bewegungsradius der Gelenkverbindung	145° (+76°/-69°)
Maschineabmessungen:	
A. Plattformgröße	0,76 m x 1,83 m
B. Gesamtbreite	2,26 m
C. Drehwagenüberhang	Null
D. Maschinenhöhe	2,27 m
E. Maschinenlänge	7,77 m
F. Radstand	2,36 m
G. Bodenabstand	0,42 m
• Maschinengewicht *	7.985 kg
• Maximaler Bodenaufgedruck ***	6,6 kg/cm <sup>2</sup>
• Occupied floor area	7,5 m <sup>2</sup>
• Fahrgeschwindigkeit	5 km/h
• Steigfähigkeit	30%
• Wenderadius – innen	2,06 m
• Wenderadius – außen	4,78 m

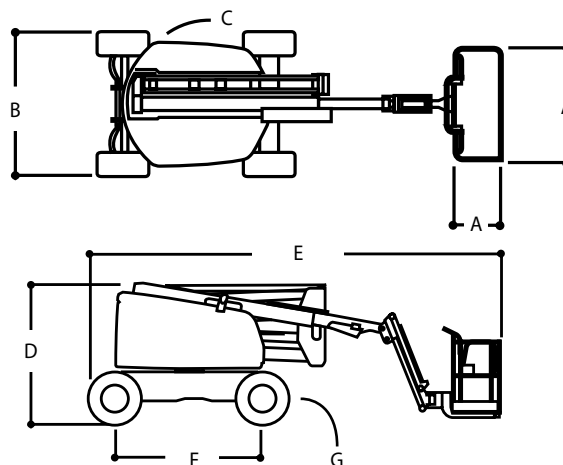


\* Durch bestimmte Optionen oder länderspezifische Standards können sich das Gewicht und/oder die Abmessungen erhöhen.  
 \*\* Einschl. 0,65 m Reichweite über die Plattform hinaus  
 \*\*\* Mit Standardreifen.

### Reichweitendiagramm



### Abmessungen



### WICHTIG

JLG betreibt kontinuierlich Forschung und Produktentwicklung und behält sich Änderungen ohne vorherige Ankündigung vor. Alle Daten in diesem Dokument sind unverbindlich. Bestimmte Optionen oder länderspezifische Normen erhöhen das angegebene Gewicht. Die technischen Daten können zur Erfüllung länderspezifischer Normen oder durch Hinzufügen von optionalem Zubehör abweichen.

Aufgrund ständiger Produktverbesserungen behält sich JLG Industries das Recht vor, Änderungen der technischen Daten und/oder der Ausrüstung ohne vorherige Ankündigung vorzunehmen.



### JLG Deutschland GmbH

Max-Planck-Straße 21  
 27721 Ritterhude/Ihlpohl (Bei Bremen)  
 Deutschland  
 Tel.: +49 (0) 421 693 500  
[www.jlg.com](http://www.jlg.com)

Eine Tochtergesellschaft der  
**Oshkosh Corporation**