



# HA16 RTJ HA16 RTJ 0

## Performance e facilità d'utilizzo

- Eccellente area di lavoro con uno sbraccio massimo di 8,3 m
- Velocità di salita ineguagliabile di soli 40 sec.
- Eccellente simultaneità e proporzionalità dei movimenti
- Facilità di trasporto

## Eccellente robustezza

- Cofani rinforzati con chiusure ergonomiche
- Progettata per durare

## Facilità di manutenzione

- Cesta completamente modulare con protezione del quadro comandi
- Facilità d'accesso a tutti i componenti
- Sistema di autodiagnosi nel quadro comandi basso

## Maggiore confort e sicurezza

- Guida ancora più sicura



**Haulotte**   
GROUP

More than lifting





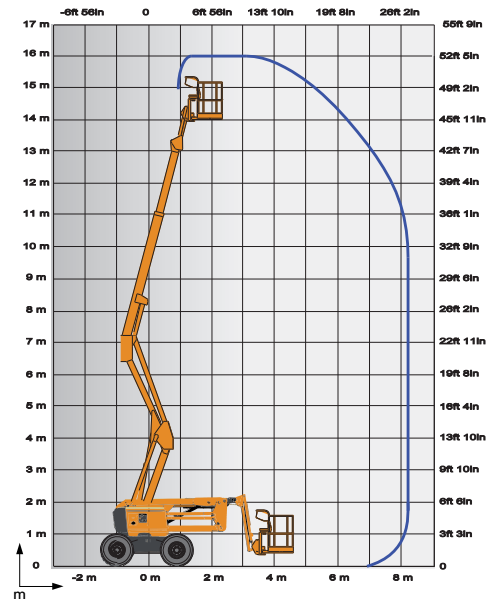
# HA16 RTJ / HA16 RTJ 0

## PIATTAFORMA AEREA SEMOVENTE ARTICOLATA

### DATI TECNICI

<b>HA16 RTJ</b>	<b>HA16 RTJ 0</b>
4WD / 2WS	4WD / 2WS
	Assale anteriore oscillante

Altezza lavoro	16 m
Altezza piano calpestio	14 m
Sbraccio laterale massimo	8.3 m
Punto d'articolazione	7.65 m
Portata massima cesta	230 kg (2 persone)
<b>F</b> x <b>G</b> Dimensione cesta	1.83 x 0.80 m
<b>A</b> Lunghezza	6.75 m
<b>H</b> Lunghezza in posizione di trasporto (jib ripiegato)	5.05 m
<b>B</b> Larghezza	2.3 m
<b>C</b> Altezza a riposo	2.3 m
<b>I</b> Altezza in posizione di trasporto	2.4 m
Lunghezza jib	1.2 m
Escursione Jib	140° (-80°/+60°)
Rotazione cesta	165° (-75°/+90°)
Rotazione torretta	355° non continui
<b>D</b> Interasse	2.1 m
<b>E</b> Altezza da terra	38 cm
Inclinazione massima operativa	5°
Velocità di traslazione	Fino a 5.6 km/h
Pendenza massima	40 %
Raggio angolo est.di sterzata	4.5 m
Ruote cured solid fuoristrada	14x17.5
Motore	Kubota 26 kW - 35 hp
Capacità serbatoio idraulico	76 l
Capacità serbatoio carburante	62 l
Peso totale	6 200 kg      6 600 kg



### ALLESTIMENTO STANDARD

- 4 ruote motrici
- 2 ruote sterzanti
- Assale anteriore oscillante (RTJ 0) per una migliore stabilità su ogni tipo di fondo
- Blocco automatico del differenziale per una migliore trazione integrale
- 230 Kg (2 persone) in cesta senza alcuna limitazione dell'area di lavoro
- 4 movimenti simultanei per la massima produttività
- Resiste a venti fino a 60 km/h
- Girofaro
- Cesta completamente modulare 1,83 m x 0,80 m, facile da riparare
- Accesso in cesta con barra scorrevole
- Protezione quadro comandi
- Vano porta attrezzi
- Predisposizione 110/230V in cesta
- Sistema di autodiagnosi nel quadro comandi basso
- Manutenzione semplice grazie al supporto motore estraibile
- Conta ore
- Indicatore luminoso del livello del carburante (quadro comandi alto e basso)
- Preriscaldamento motore con spia luminosa
- Indicatore sonoro e luminoso d'inclinazione e sovraccarico
- Batterie d'avviamento 12 V
- Elettropompa di soccorso per la discesa di emergenza
- Avvisatore acustico di traslazione

### OPZIONI E ACCESSORI

- Cesta larga 2,44 m x 0,91 m modulare per facilità di riparazione
- accesso in cesta con cancelletto laterale lato sinistro
- Generatore idraulico Dynaset 3,5 kW
- Linea aria/acqua 6,5 mm in cesta
- Faro di lavoro 70W
- Presa elettrica 230V in cesta
- Faro di lavoro
- Kit ambienti freddi: -10°C/-25°C
- Kit ambienti caldi: olio idraulico + radiatore
- Olio idraulico bio-degradabile
- Ruote fuoristrada piene 385/65
- Pneumatici antitraccia 14x17.5
- ActivShield® Bar Haulotte: Sistema secondario di protezione dell'intrappolamento dell'operatore
- Convertitore catalitico per motori diesel
- Valvole smorzanti e parascintille
- stacca-batteria

