



# HA20 RTJ

## Performance e facilità d'uso

- Migliore velocità di sollevamento: 48 s.
- Miglior area di lavoro con sbraccio laterale di 12.2 metri
- Eccellente simultaneità e proporzionalità dei movimenti
- Facilità di trasporto

## Estremamente robusta

- Cofani rinforzati con chiusure ergonomiche
- Progettata per durare

## facilità di manutenzione

- Cesta modulare con protezione quadro comandi e portatrezzi
- Facilità d'accesso a tutti i componenti
- Sistema di autodiagnosi sul quadro comandi basso

**Haulotte**   
GROUP

More than lifting



# HA20 RTJ

PIATTAFORMA AEREA SEMOVENTE ARTICOLATA

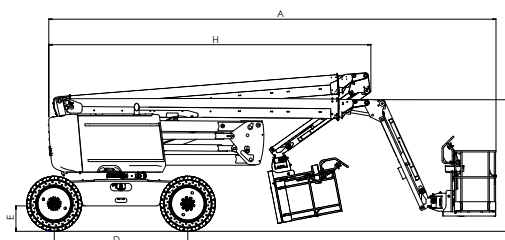
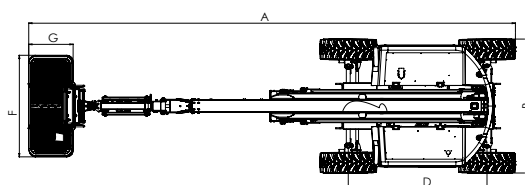
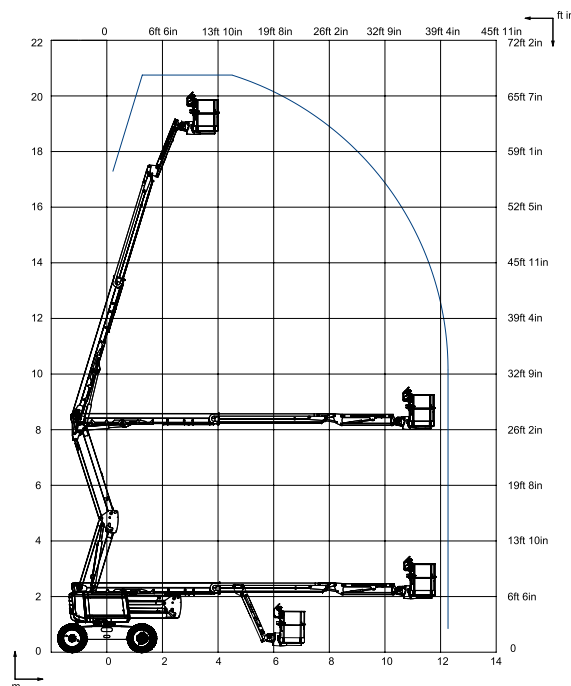
## DATI TECNICI

## HA20 RTJ

Altezza lavoro	20.6 m
Altezza piano calpestio	18.6 m
Sbraccio laterale massimo	12.2 m
Punto d'articolazione	8.4 m
Portata massima cesta	230 kg
<b>F</b> x <b>G</b> Dimensione cesta	1.83 x 0.8 m
<b>A</b> Lunghezza	8.8 m
<b>B</b> Larghezza	2.42 m
Altezza a riposo	2.51 m
<b>H</b> Lunghezza in posizione di trasporto	6.5 m
<b>C</b> Altezza in posizione di trasporto	2.93 m
Escursione Jib	140° (+60°/-80°)
Rotazione cesta	180° (+90°/-90°)
Rotazione torretta	355° non continuous
Sbalzo anteriore	14.2 cm
<b>D</b> Interasse	2.45 m
<b>E</b> Altezza da terra	38 cm
Inclinazione massima operativa	5°
Velocità di traslazione	0.8 - 5 km/h
Pendenza massima	45 %
Pneumatici rigidi con struttura alveolare per fuoristrada	14x17,5"
Raggio angolo est.di sterzata	4,5 m
Motore	Kubota 36.5 kW - 49.5 hp
Peso totale	9 300 kg

## ALLESTIMENTO STANDARD

- 4 ruote motrici/ 2 ruote sterzanti
- Blocco automatico del differenziale per una migliore trazione integrale
- Portata 230 Kg (2 persone) senza limitazione dell'area di lavoro
- Batterie d'avviamento 12 V
- Operativa con venti fino a 60 km/h
- Girofaro
- Cesta modulare standard 1,83 x 0,80 m.
- Quadro comandi alto protetto da chiusura e portatezzi in ultra-solid plastic
- Predisposizione 110/230 V
- Sistema di autodiagnosi sul quadro comandi basso
- Manutenzione semplice grazie al supporto motore estraibile
- Conta ore
- Spia luminosa per livello basso di carburante
- Preriscaldamento motore con spia luminosa
- Indicatore sonoro e luminoso d'inclinazione e sovraccarico
- Batterie d'avviamento 12 V
- Elettropompa di soccorso per la discesa di emergenza
- Avvisatore acustico di traslazione



## OPZIONI E ACCESSORI

- Cesta larga 2,44 x 0,80 m
- Cancelletto laterale lato sinistro
- Generatore idraulico Dynaset 3.5 Kw o 12 Kw
- Linea aria/acqua 6,5 mm in cesta
- Faro di lavoro 55W
- Presa elettrica 110/230 V ( con o senza sezionatore 30mA)
- girofaro
- Kit paesi freddi -10°C/-25°C
- Kit paesi caldi: olio idraulico+ oil cooler
- Olio idraulico bio-degradabile
- Pneumatici antitraccia
- Kit vetri
- Valvole smorzanti e parascintille
- Saldatore+ supporto saldatore
- Haulotte Activ'Shield® Bar

