

Modello EC520AJ

SOLLEVATORI A BRACCIO ARTICOLATO ELETTRICI

JLG[®]

PIÙ CONVENIENTI

- Emissioni azzerate e rumore ridotto al minimo grazie all'alimentazione elettrica a batteria.

PIÙ EFFICIENTI

- Prestazioni elevate unite ai benefici dell'efficienza energetica dei motori elettrici.
- Risparmio di tempo grazie ai tempi rapidi di ricarica (3 ore ca).
- Abbattimento dei costi di proprietà.
- Emissioni azzerate che permettono di lavorare in zone sensibili, in interni e in esterni.

PIÙ VERSATILI

- Ottima manovrabilità su terreni difficili grazie all'asse oscillante di serie che assicura eccellente aderenze e stabilità.

PIÙ FUNZIONALI

- Manutenzione ridotta grazie ai pannelli di copertura DuraTough ad ala di gabbiano che proteggono i componenti e alle batterie a ioni di litio incorporate nel telaio.



Caratteristiche standard

- Operatività multifunzione
- Joystick proporzionale di manovra con comando a pollice integrato
- Joystick proporzionale di controllo del braccio principale e del brandeggio
- Controllo multiplo di velocità per braccio inferiore, movimento telescopico e rotazione piattaforma
- Velocità ridotta disponibile per funzioni di marcia, sollevamento e brandeggio
- Jib articolato da 1,24 m
- Rotazione motorizzata della piattaforma fino a 180°
- Pannello stato macchina a spie luminose su quadro comandi in piattaforma *
- Sistema di rilevamento carico
- Cavo CA collegato alla piattaforma
- Allarme e spia luminosa per inclinazione oltre 5 gradi
- Pannelli di copertura DuraTough ad ala di gabbiano
- Alimentazione ausiliaria 12 V CC
- Contatore
- Display interattivo sui comandi a terra
- Controllo ADE[®] - Advanced Design Electronics System
- Trazione elettrica CA diretta indipendente a 2 ruote motrici
- Segnalatore acustico
- Golfari di sollevamento e ancoraggio
- Asse oscillante anteriore
- Quadro comandi in alluminio pressofuso
- Allarme di movimento
- Brandeggio non continuo a 355°
- Caricabatterie veloce Zivan 3 kW
- Accesso laterale con barra a discesa
- Selettore di controllo a terra con interruttore a chiave
- Sistema di protezione JLG SkyGuard[®]
- Olio idraulico sintetico biodegradabile
- Elettropompa 48 V CC
- Pneumatici antitraccia FF 315/55 D20

Specifiche standard

- | | |
|--------------------------------|----------------------------------------------------|
| • Sistema elettrico | 12 V CC |
| • Batterie | 144 A/h |
| • Trazione | Batteria al litio da 48 V con sistema di controllo |
| • Capacità serbatoio idraulico | 30 l |
| • Pneumatici | Pneumatici antitraccia FF 315/55 D20 |

Accessori e opzioni

- Piattaforme da:
 - 0,76 m x 1,22 m a ingresso laterale con barra scorrevole
 - 0,76 m x 1,22 m con cancelletto basculante a chiusura automatica
 - 0,76 m x 1,52 m a ingresso laterale con barra scorrevole
 - 0,76 m x 1,52 m con cancelletto basculante a chiusura automatica
- Linea dell'aria da 13 mm alla piattaforma
- Vassoio attrezzi in piattaforma
- Caricatore in piattaforma (12 V)
- Caricatore USB in piattaforma
- Olio idraulico per climi polari
- Faro lampeggiante arancione
- Kit per ambienti difficili **
- Pacchetto illuminazione
- Luci di lavoro in piattaforma
- Supporto tubazioni
- Faro di segnalazione aerea (ILOS)
- Allarme di movimento (a suono bianco)
- Luci di testa e di coda
- Spine e prese di tipo europeo
- Colore vernice personalizzato
- Pneumatici 315/55 D20 a riempimento di schiuma
- Pneumatici pieni antitraccia 33 x 12-20 a profilo basso
- Ruote container da trasporto 33/1550 x 16.5
- ClearSky CAN
- Pacchetto clima rigido
- Pacchetto climi torridi
- Display a terra più grande (4")

* Le spie luminose del pannello stato macchina sul quadro comandi in piattaforma si accendono per guasti al motore, stato di carica della batteria, inclinazione oltre i 5 gradi, inserimento comandi a pedale.

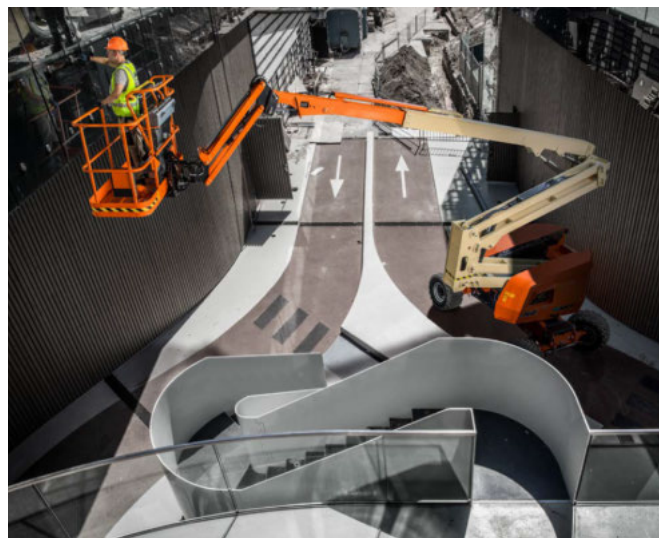
** Comprende spazzole per braccio, cuffie per cilindri e coperchio per quadro comandi.

Modello EC520AJ

SOLLEVATORI A BRACCIO ARTICOLATO ELETTRICI

Prestazioni

• Altezza di lavoro	18.0 m
• Altezza piattaforma	16.0 m
• Sbraccio orizzontale	10.00 m
• Sbraccio di lavoro **	10.65 m
• Altezza di scavalamento	7.30 m
• Brandeggio (non continuo)	355°
• Capacità di carico (illimitata)	250 kg
• Rotazione piattaforma (meccanismo idraulico)	180°
• Lunghezza totale del jib	1.24 m
• Range di articolazione del jib	145° (+76°/-69°)
• Dimensioni:	
A. dimensioni cestello	0.76 m x 1.83 m
B. larghezza totale	2.26 m
C. ingombro di coda (durante il lavoro)	0
D. altezza a riposo	2.27 m
E. lunghezza a riposo	7.77 m
F. passo trazione	2.36 m
G. luce dal suolo	0.42 m
• Peso *	7985 kg
• Pressione max sul terreno ***	6.6 kg/cm ²
• Superficie occupata al suolo	7.5 m ²
• Velocità	5 km/h
• Pendenza superabile	30%
• Raggio di sterzata	2.06 m
• Raggio di sterzata	4.78 m

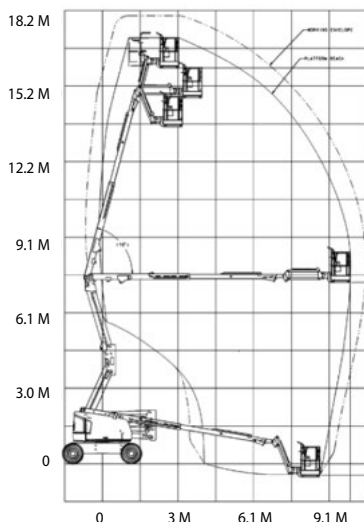


* Peso e/o dimensioni possono variare in base alle opzioni o agli standard locali.

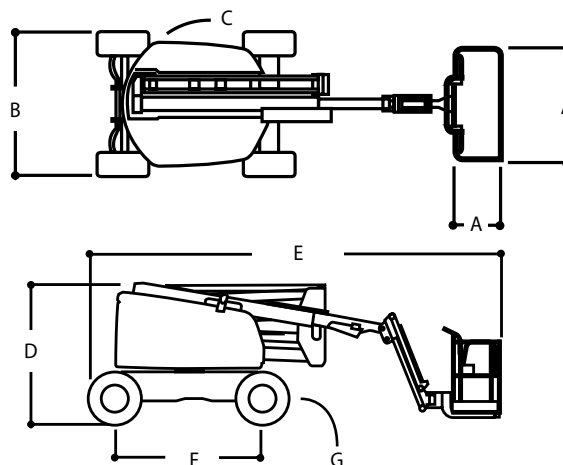
** Compresi 0.65 m di sbraccio oltre il cestello.

*** Con pneumatici standard.

Raggio di azione



Dimensioni



AVVERTENZA

JLG si riserva il diritto di apportare modifiche senza alcun preavviso sulla base del costante lavoro di ricerca e sviluppo di prodotti. I dati riportati in questo documento sono indicativi. Le specifiche tecniche, quali il peso, possono cambiare per adeguarsi agli standard locali o in base alle opzioni scelte dal cliente.

JLG si riserva il diritto di apportare modifiche senza alcun preavviso sulla base del costante lavoro di ricerca e sviluppo di prodotti.

JLG®

JLG Industries (Italia) s.r.l.

Via Po 22
20010 Pregnana Milanese -MI-
Italia
Tel.: +39 02 9359 5210
www.jlg.com

**Una società della
Oshkosh Corporation**