

CTE TRACCESS 135

↑ 13 m

→ 6,5 m

👤 200 kg

Garanzia di una notevole operatività.

Compattezza.
Semplicità di utilizzo.
Versatilità.



CTE TRACCESS 135

Raggiunge i 13 m di altezza con un'unica area di lavoro che permette di operare con il massimo sbraccio alla massima portata.



Unica area di lavoro



Compattezza



Cavi e catenarie interne al braccio

DATI TECNICI

- » Braccio a un elemento articolato + braccio telescopico (braccio base + uno sfilo) + jib
- » Rotazione torretta di 320° su ralla
- » Comandi idraulici singoli dalla navicella in posizione verticale
- » Avviamento/arresto motore dalla navicella
- » Navicella interamente in alluminio (dim. 1,4x0,7x1,1m)
- » Rotazione cesta +/-90°
- » Livellamento navicella a parallelogramma idraulico
- » Cella di carico per controllo carico in navicella
- » 4 stabilizzatori a piazzamento oleodinamico con sensori di contatto terreno
- » Carro allargabile
- » Abbassamento del carro
- » Presa 230 V AC CE in navicella
- » Pendenza massima superabile 31%
- » Velocità massima di traslazione 1,5 Km/h
- » Traslo-sterzata elettroidraulica da terra con telecomando con cavo spiralato
- » Motore ausiliario da 1,5 Kw, 230 V
- » Contaore
- » Verniciatura standard colore blu (RAL 5017) oppure bianco (RAL 9003)
- » Certificazione EN 280:2022

MOTORIZZAZIONI

- » Motore diesel Lombardini
- » Honda benzina 15Hp



guarda il video

STRENX
PERFORMANCE STEEL

IPAF



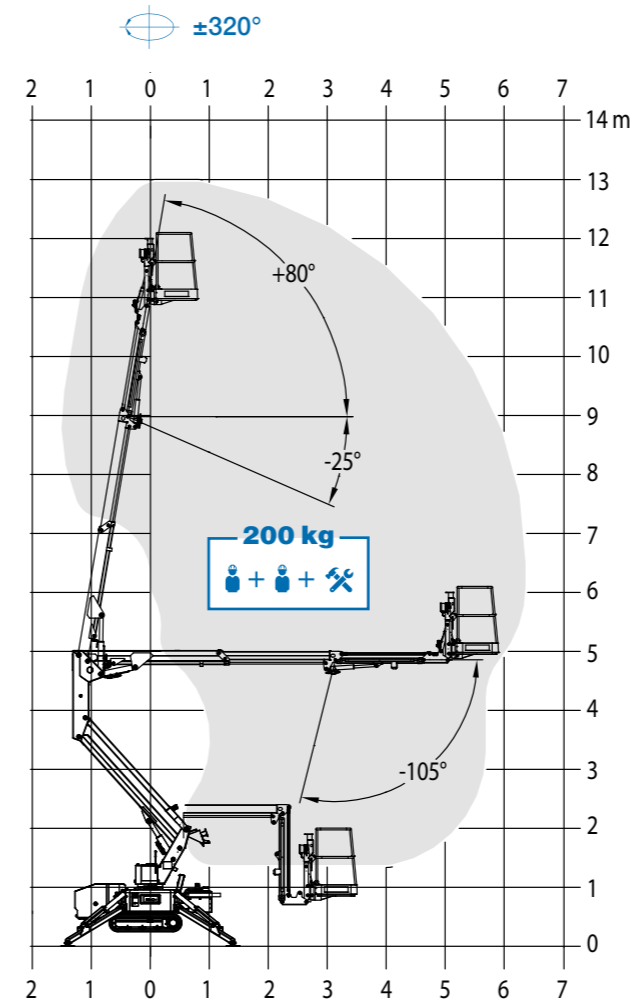
ACCESSO E TRANSITO ANCHE IN SPAZI RISTRETTI

TELECOMANDO CON CAVO SPIRALATO

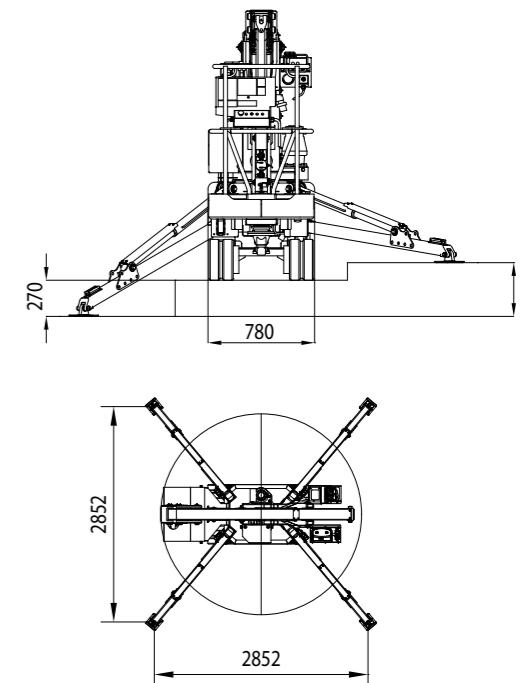
DESIGN PULITO

STABILITÀ IN ALTEZZA

AREA DI LAVORO

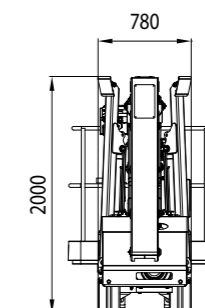
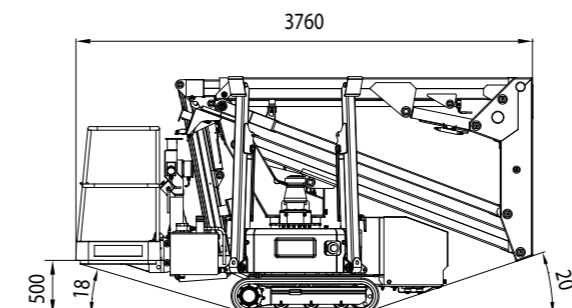


STABILIZZAZIONE



- 13* m 130 x 78 x 110 cm
- 6,5* m 1.600 kg
- 200 kg 11* m

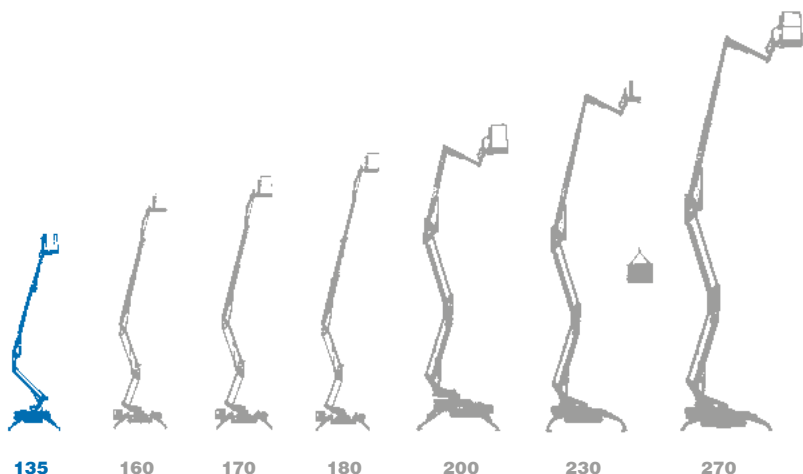
DIMENSIONI



* sbraccio e altezza di lavoro possono variare di ±3% a seconda di variazioni nella fabbricazione o condizioni di lavoro.



Piattaforme aeree cingolate da 13 a 27 m



- ★ Configurazione braccio estremamente versatile
- ★ Le piattaforme più compatte nella categoria
- ★ Design pulito
- ★ Comandi intuitivi e facili da utilizzare
- ★ Manutenzione semplice
- ★ Ottima stabilità in altezza
- ★ Versatilità nelle motorizzazioni



Siamo CTE, uno dei più grandi gruppi nel mercato del sollevamento di persone e movimentazione di materiali.



Assistenza post-vendita



Servizio ricambi



Manutenzione programmata



Assistenza presso il cliente



Officine autorizzate

Servizi efficienti, soluzioni tecniche innovative, assistenza tempestiva, consulenza professionale e formazione: CTE è tutto questo.

Uno stile, una filosofia al cui centro ci sono i clienti, la loro sicurezza, la qualità della loro vita. Per questo in CTE opera un gruppo unito da idee, motivazione e passione per semplificare il lavoro delle imprese attive nel campo del sollevamento di persone e oggetti.

CTE S.p.A.

Località Terramatta 5
37010 Rivoli Veronese (VR) IT
Ph. +39 0464 48.50.50
info@ctelift.com
www.ctelift.com



CTE UK Ltd

Enderby Leicestershire - UK

CTE LIFT FRANCE Sas

Heillecourt - FR

CTE NA Corp

Willington - CT - USA

