

Telescopici Stabilizzati

P40.13





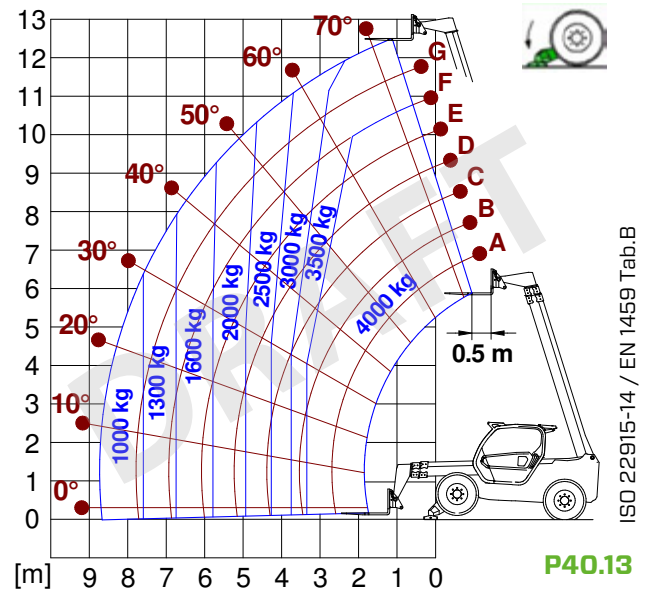
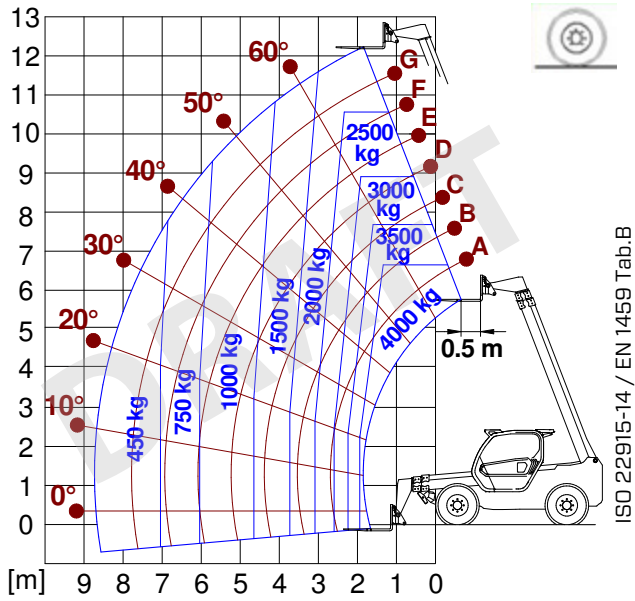
| PRESTAZIONI E CARATTERISTICHE | P40.13 | P40.13 PLUS | P40.13 CSTOP |
|--|----------------------|----------------------|----------------------|
| Prestazioni | | | |
| Massa totale a vuoto (kg) | 9300 | 9300 | 9650 |
| Portata massima (kg) | 4000 | 4000 | 4000 |
| Altezza di sollevamento (m) | 12,5 | 12,5 | 12,5 |
| Sbraccio massimo (m) | 8,74 | 8,74 | 8,74 |
| Altezza massima portata (m) | 10,9 | 10,9 | 10,9 |
| Sbraccio alla massima portata (m) | 3,3 | 3,3 | 3,3 |
| Portata alla massima altezza (kg) | 3500 | 3500 | 3500 |
| Portata al massimo sbraccio (kg) | 1000 | 1000 | 1000 |
| Traslazione laterale del braccio (mm) | ± 340 | ± 340 | ± 340 |
| Correttore di inclinazione (%) | ± 8 | ± 8 | ± 8 |
| Sezioni braccio | 3 | 3 | 3 |
| PowerTrain | | | |
| Motore Turbo | KOHLER KDI2504 | PERKINS 904J | PERKINS 904J |
| Cilindrata/Cilindri | 2500/4 | 3600/4 | 3600/4 |
| Potenza motore (kW/CV) | 55,4/75,1 | 85,9/115 | 100/136 |
| Tecnologia anti inquinamento | STAGE V, DOC + DPF | STAGE V, SCR+DPF+DOC | STAGE V, SCR+DPF+DOC |
| Ventola reversibile | ● | ● | ● |
| Velocità massima (km/h) | 33 | 40 | 40 |
| Serbatoio carburante (l) | 140 | 140 | 140 |
| Serbatoio AdBlue (l) | - | 18 | 18 |
| Trasmissione idrostatica | ● - 2V | ● - 2V | Top - 2V |
| EPD | ● | Plus | Plus |
| Joystick autoaccelerante | ● | ● | ● |
| Assali - Riduttori | A portale - RR700 | A portale - RR700 | A portale - RR700 |
| Freni macchina | a disco a secco | a disco a secco | a disco a secco |
| Freno di stazionamento automatico | ● | ● | ● |
| Idraulica | | | |
| Pompa idraulica | LS | LS | LS + FS |
| Portata/pressione (l/min - bar) | 104 - 250 | 104 - 250 | 145 - 250 |
| Serbatoio idraulico | 100 | 100 | 100 |
| Uscita idraulica in cima al braccio | ● | ● | ● |
| Uscite idrauliche posteriori | ○ | ○ | ○ |
| Cabina | | | |
| Allestimento cabina | ECO | ECO | ECO |
| ASCS Adaptive Stability Control System | Light | Completo | Completo |
| Cabina FOPS LIV II | ● | ● | ● |
| Cabina ROPS | ● | ● | ● |
| Comandi cabina | Joystick elettronico | Joystick elettronico | Joystick elettronico |
| Cabina Basculante | - | - | - |
| Inversore | Dual reverse | Dual reverse | Dual reverse |
| Configurazione | | | |
| Sospensione su cabina | - | - | ● |
| Sospensione su braccio | ○ | ○ | ○ |
| Sospensioni su assale | - | - | - |
| Fari da lavoro su cabina | ○ | ○ | ○ |
| Tendina parasole | ○ | ○ | ○ |
| Tac-lock | ● | ● | ● |
| Predisposizione Navicella | ○ | ○ | ○ |
| Due forche flottanti | ● | ● | ● |
| Controllo inching | ● | ● | ● |
| Trazione integrale | ● | ● | ● |
| Sterzata sulle 4 ruote | ● | ● | ● |
| Tre modi di sterzata | ● | ● | ● |
| Pneumatici standard | 400/70-20 | 400/70-20 | 400/70-20 |
| Pneumatici optional | 405/70-24 | 405/70-24 | 405/70-24 |
| Stabilizzatori | In sagoma | In sagoma | In sagoma |
| Rotazione torretta | - | - | - |
| Omologazione trattore agricola | - | - | - |
| Omologazione con frenatura PNEUMATICA | - | - | - |
| Omologazione con frenatura IDRAULICA | - | - | - |
| PTO | - | - | - |
| Attacco a tre punti | - | - | - |

- non disponibile.

● di serie.

○ opzionale.

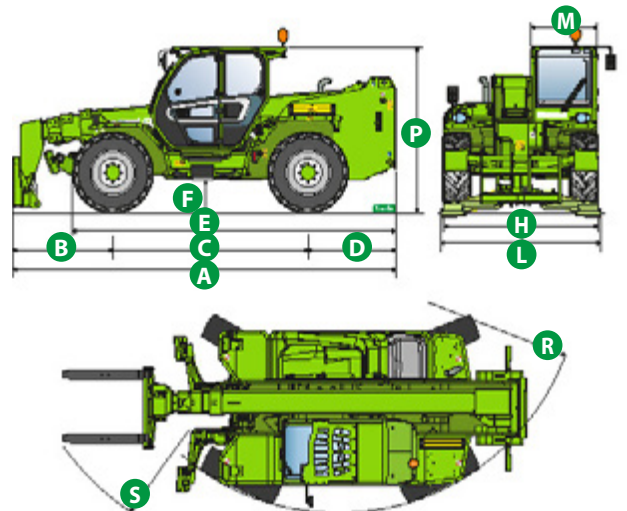
Diagramma di carico



Dimensioni



| | P40.13 | P40.13 PLUS | P40.13 CSTOP |
|--------|--------|-------------|--------------|
| A (mm) | 5410 | 5410 | 5410 |
| B (mm) | 1690 | 1690 | 1690 |
| C (mm) | 2810 | 2810 | 2810 |
| D (mm) | 910 | 910 | 910 |
| E (mm) | 4260 | 4260 | 4260 |
| F (mm) | 375 | 375 | 375 |
| H (mm) | 2240 | 2240 | 2240 |
| L (mm) | 2380 | 2380 | 2380 |
| M (mm) | 1010 | 1010 | 1010 |
| P (mm) | 2425 | 2425 | 2425 |
| R (mm) | 3920 | 3920 | 3920 |
| S (mm) | 4940 | 4940 | 4940 |



Il vostro concessionario Merlo



MERLO S.P.A.

Via Nazionale, 9
12010 S. Defendente di Cervasca, (Cuneo) Italia
Tel. +39 0171 614111
Fax +39 0171 684101

info@merlo.com
www.merlo.com

