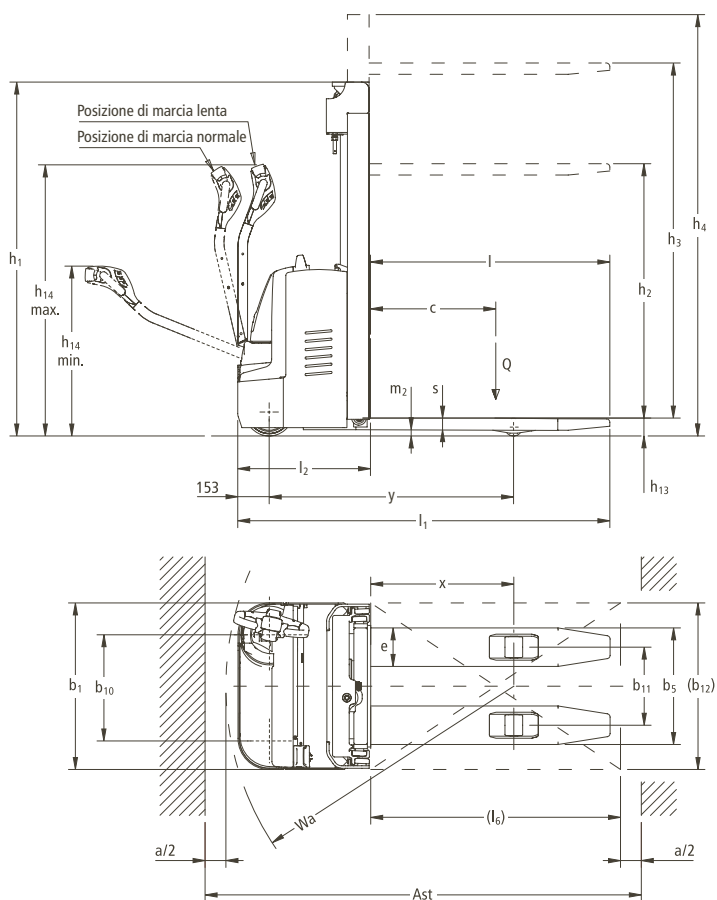


EJC 110/112



Esecuzione standard montanti (mm)								
Denominazione	Altezza montante abbassato h_1^*	Corsa sollevamento forche h_3	Sollevamento libero h_2	Altezza montante sfilato h_4	Altezza montante abbassato h_1^*	Corsa sollevamento forche h_3	Sollevamento libero h_2	Altezza montante sfilato h_4
	EJC 110				EJC 112			
Montante a due stadi ZT	1750	2500	100	2973	1750	2500	100	2973
	1850	2700	100	3173	1850	2700	100	3173
	1950	2900	100	3373	1950	2900	100	3373
	2100	3200	100	3673	2100	3200	100	3673
	2300	3600	100	4073	2300	3600	100	4073
Montante a due stadi ZZ					1700	2500	1227	2973
					1900	2900	1427	3373
					2050	3200	1577	3673
					2250	3600	1777	4073

* con sollevamento libero + 100 mm

Caratteristiche	1.1	Costruttore		Jungheinrich	Jungheinrich	1.1
	1.2	Modello		EJC 110	EJC 112	1.2
	1.3	Alimentazione		elettrica	elettrica	1.3
	1.4	Posizione operatore		da terra	da terra	1.4
	1.5	Portata	Q (t)	1,0	1,2	1.5
	1.6	Baricentro del carico	c (mm)	600	600	1.6
	1.8	Distanza del carico	x (mm)	687	687	1.8
	1.9	Interasse ruote	y (mm)	1171	1171	1.9
	Pesi	2.1	Peso proprio incl. batteria (vd. riga 6.5)	kg	805 ¹⁾	820 ¹⁾
2.2		Peso sull'asse con carico ant./post.	kg	650/1155 ¹⁾	660/1360 ¹⁾	2.2
2.3		Peso sull'asse senza carico ant./post.	kg	565/240 ¹⁾	575/245 ¹⁾	2.3
Ruote/telaio	3.1	Gommatura (gomma piena, Superelastica, pneumatica, poliuretanic)		PU/Vulk	PU/Vulk	3.1
	3.2	Dimensione ruote anteriori		230x70	230x70	3.2
	3.3	Dimensione ruote posteriori		85x100	85x110	3.3
	3.4	Dimensioni ruote stabilizzatrici (misurazioni)		140x54	140x54	3.4
	3.5	Numero ruote anteriori/posteriori (x = trazione)		1x + 1/2	1x + 1/2	3.5
	3.6	Carreggiata anteriore	b ₁₀ (mm)	510	510	3.6
	3.7	Carreggiata posteriore	b ₁₁ (mm)	375	375	3.7
Dimensioni base	4.2	Altezza montante abbassato	h ₁ (mm)	1950 ¹⁾	1950 ¹⁾	4.2
	4.3	Sollevamento libero	h ₂ (mm)	100 ¹⁾	100 ¹⁾	4.3
	4.4	Corsa sollevamento forche	h ₃ (mm)	2900 ¹⁾	2900 ¹⁾	4.4
	4.5	Altezza montante sfilato	h ₄ (mm)	3373 ¹⁾	3373 ¹⁾	4.5
	4.9	Altezza timone in posizione di guida min./max.	h ₁₄ (mm)	820/1310	820/1310	4.9
	4.15	Altezza forche abbassate	h ₁₃ (mm)	90	90	4.15
	4.19	Lunghezza totale	l ₁ (mm)	1787	1787	4.19
	4.20	Lunghezza incluso tallone forche	l ₂ (mm)	637	637	4.20
	4.21	Larghezza totale	b ₁ /b ₂ (mm)	800	800	4.21
	4.22	Dimensioni forche	s/e/l (mm)	56/185/1150	56/185/1150	4.22
	4.25	Scartamento esterno forche	b ₅ (mm)	560	560	4.25
	4.32	Luce libera a metà passo	m ₂ (mm)	30	30	4.32
	4.33	Larghezza corsia di lavoro con pallet 1000x1200 trasv.	Ast (mm)	2046 ³⁾	2046 ³⁾	4.33
	4.34	Larghezza corsia di lavoro con pallet 800x1200 longit.	Ast (mm)	2096 ⁴⁾	2096 ⁴⁾	4.34
	4.35	Raggio di curvatura	Wa (mm)	1383 ²⁾	1383 ²⁾	4.35
Prestazioni	5.1	Velocità di traslazione con/senza carico	km/h	6,0/6,0	6,0/6,0	5.1
	5.2	Velocità di sollevamento con/senza carico	m/s	0,13/0,20	0,12/0,20	5.2
	5.3	Velocità di abbassamento con/senza carico	m/s	0,43/0,40	0,43/0,40	5.3
	5.8	Pendenza max. superabile con/senza carico	%	8/16	8/16	5.8
	5.10	Freno di esercizio		elettrico	elettrico	5.10
Motore elettrico	6.1	Motore di traslazione, prestazione con S ₂ 60 min.	kW	1,0	1,0	6.1
	6.2	Motore di sollevamento, prestazione con S ₃ 10 %	kW	1,7	1,9	6.2
	6.3	Batteria secondo DIN 43531/35/36 A, B, C, no		no	no	6.3
	6.4	Voltaggio, capacità nominale batteria K ₅	V/Ah	24/200	24/200	6.4
	6.5	Peso batteria	kg	185	185	6.5
Varie	8.1	Tipo impianto elettronico		AC SpeedControl	AC SpeedControl	8.1
	8.4	Soglia rumore secondo EN 12 053, orecchio operatore	dB(A)	70	70	8.4
1) Valori per montanti standard ZT 2) Timone in posizione verticale (tasto marcia lenta) 3) Diagonale secondo VDI + 214 mm 4) Diagonale secondo VDI + 138 mm						